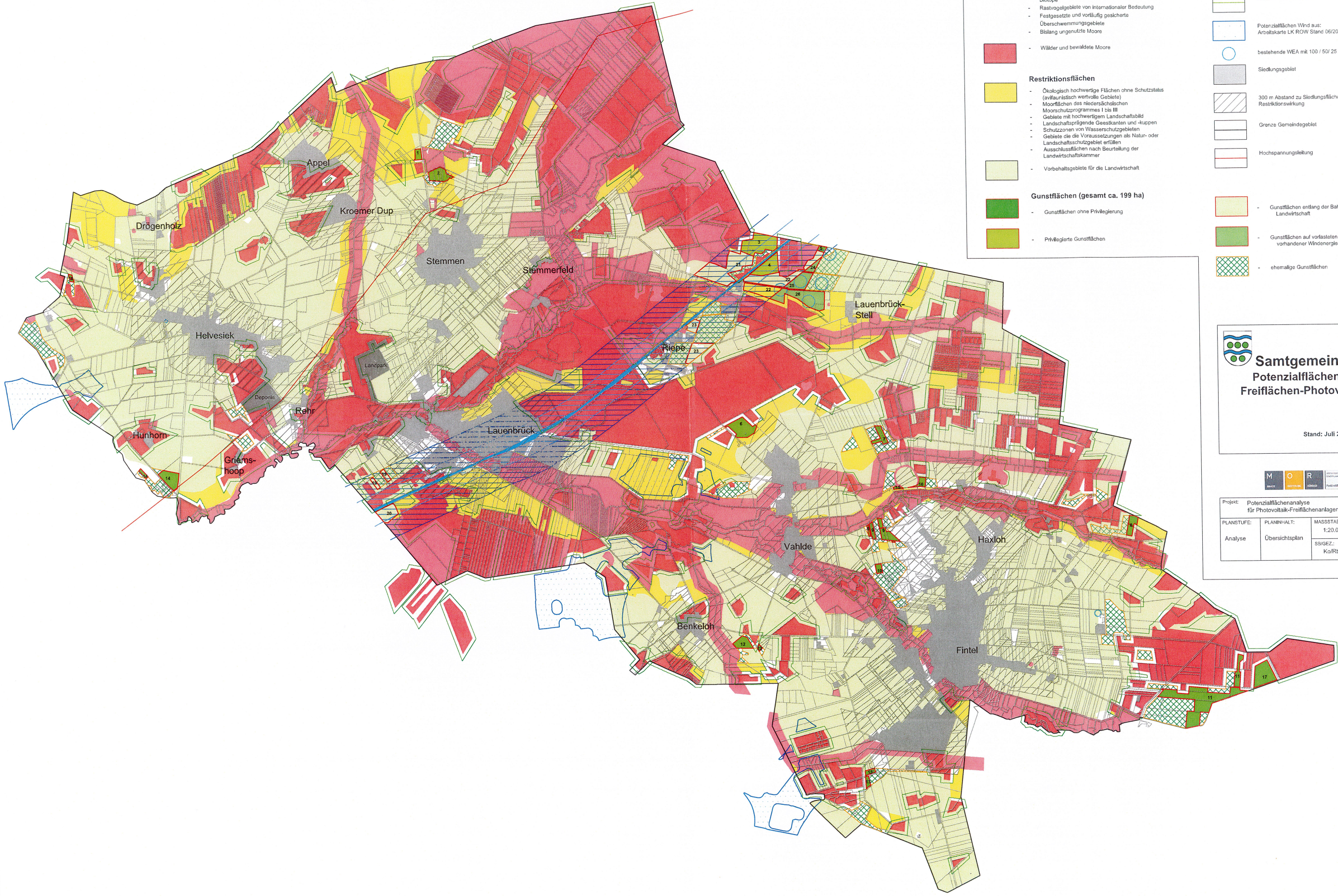




Legende

- Ausschlussflächen**
- Vorranggebiete Natur und Landschaft
 - Vorranggebiete Natura 2000
 - Vorranggebiete Biotopverbund
 - Vorranggebiete landschaftsbezogene Erholung
 - Vorranggebiete infrastrukturbezogene Erholung
 - Vorranggebiete Rohstoffgewinnung
 - Natura 2000-Gebiete (FFH-Gebiete und EU-Vogelschutzgebiete)
 - Natur- und Landschaftsschutzgebiete
 - Flächen nach § 30 BNatSchG, gesetzlich geschützt
 - Biotope
 - Rastvogelgebiete von internationaler Bedeutung
 - Festgesetzte und vorläufig gesicherte Überschwemmungsgebiete
 - Bislang ungenutzte Moore
 - Wälder und bewaldete Moore
- Restriktionsflächen**
- Ökologisch hochwertige Flächen ohne Schutzstatus (avifaunistisch wertvolle Gebiete)
 - Moorflecken des niedersächsischen Moorschutzprogrammes I bis III
 - Gebiete mit hochwertigem Landschaftsbild
 - Landschaftsprägende Geeskannten und -kuppen
 - Schutzzonen von Wasserschutzgebieten
 - Gebiete die die Voraussetzungen als Natur- oder Landschaftsschutzgebiet erfüllen
 - Ausschlussflächen nach Beurteilung der Landwirtschaftskammer
 - Vorbehaltsgebiete für die Landwirtschaft
- Gunstflächen (gesamt ca. 199 ha)**
- Gunstflächen ohne Privilegierung
 - Privilegierte Gunstflächen
- Technische Gegebenheiten**
- Bahnabstand 500 m
 - Bahnabstand 200 m
 - Bahntrasse
 - Abstand zum Wald 50 m
 - Potenziellflächen Wind aus: Arbeitskarte LK ROW Stand 06/2024
 - bestehende WEA mit 100 / 50 / 25 m Radius
 - Siedlungsgebiet
 - 300 m Abstand zu Siedlungsflächen, Restriktionswirkung
 - Grenze Gemeindegebiet
 - Hochspannungsleitung



 **Samtgemeinde Fintel**
Potenzialflächenanalyse für
Freiflächen-Photovoltaikanlagen

Stand: Juli 2025

		
Projekt:	Potenzialflächenanalyse für Photovoltaik-Freiflächenanlagen in der SG Fintel	
PLANSTUFE:	PLANNHALT:	PROJEKT NR.: LAU-077
Analyse	Übersichtsplan	BLATT NR.: V-01
	MASSSTAB: 1:20.000	ERSTELLT: 02/2023
	SB/GEZ.: Ko/Rb	GEÄNDERT: 07/2025
		INDEX:

