

Legende

Ausschlussflächen

- Vorranggebiete Natur und Landschaft
- Vorranggebiete Natura 2000
- Vorranggebiete Biotopverbund
- Vorranggebiete landschaftsbezogene Erholung
- Vorranggebiete Infrastrukturbezogene Erholung
- Vorranggebiete Rohstoffgewinnung
- Natura 2000-Gebiete (FFH-Gebiete und EU-Vogelschutzgebiete)
- Natur- und Landschaftsschutzgebiete
- Flächen nach § 30 BNatSchG, gesetzlich geschützte Biotop
- Rastvogelgebiete von internationaler Bedeutung
- Festgesetzte und vorläufig gesicherte Überschwemmungsgebiete
- Bilang ungenutzte Moore
- Wälder und bewaldete Moore

Restriktionsflächen

- Ökologisch hochwertige Flächen ohne Schutzstatus (avifaunistisch wertvolle Gebiete)
- Moorflächen des niedersächsischen Moorschutzprogrammes I bis III
- Gebiete mit hochwertigem Landschaftsbild
- Landschaftsprägende Geestkanten und -kuppen
- Schutzonen von Wasserschutzgebieten
- Gebiete die die Voraussetzungen als Natur- oder Landschaftsschutzgebiet erfüllen
- Ausschlussflächen nach Beurteilung der Landwirtschaftskammer
- Vorbehaltsgebiete für die Landwirtschaft

Gunstflächen (gesamt ca. 460 ha)

- Gunstflächen ohne Privilegierung
- Privilegierte Gunstflächen

Bahnabstand 500 m

Bahnabstand 200 m

Bahntrasse

Abstand zum Wald 50 m

Potenzialkarte Wind aus: Arbeitskarte LK ROW Stand 06/2024

bestehende WEA mit 100 / 50/ 25 m Radius

Siedlungsgebiet

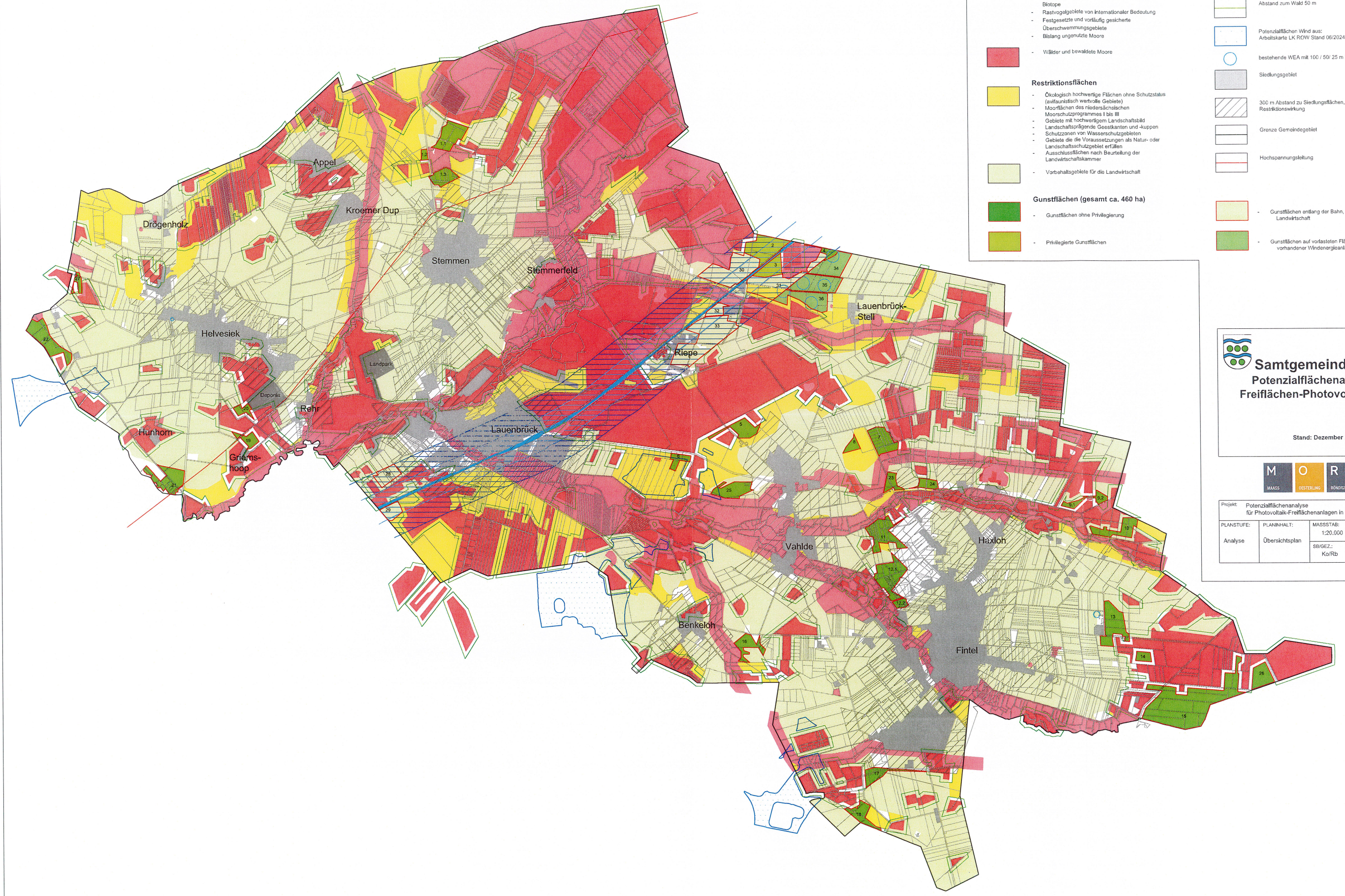
300 m Abstand zu Siedlungsflächen, Restriktionwirkung

Grenze Gemeindegebiet

Hochspannungsteilung

Gunstflächen entlang der Bahn, aber Vorbehaltsgebiet für Landwirtschaft

Gunstflächen auf vorlasteten Flächen (hier: im Umfeld vorhandener Windenergieanlagen)



Samtgemeinde Fintel
Potenzialflächenanalyse für Freiflächen-Photovoltaikanlagen

Stand: Dezember 2024

M MAASS		O OSTERLING		R RÖNDIGS		ARCHITEKTEN STADTPLANER INGENIEURE
Projekt:	Potenzialflächenanalyse für Photovoltaik-Freiflächenanlagen in der SG Fintel					PROJEKT NR.:
PLANSTUFE:	PLANINHALT:	MASSSTAB:	ERSTELLT:	BLATT NR.:		LAU-077
Analyse	Übersichtsplan	1:20.000 SB/GEZ: Ko/Rb	02/2023	V-01		INDEX:
			12/2024			