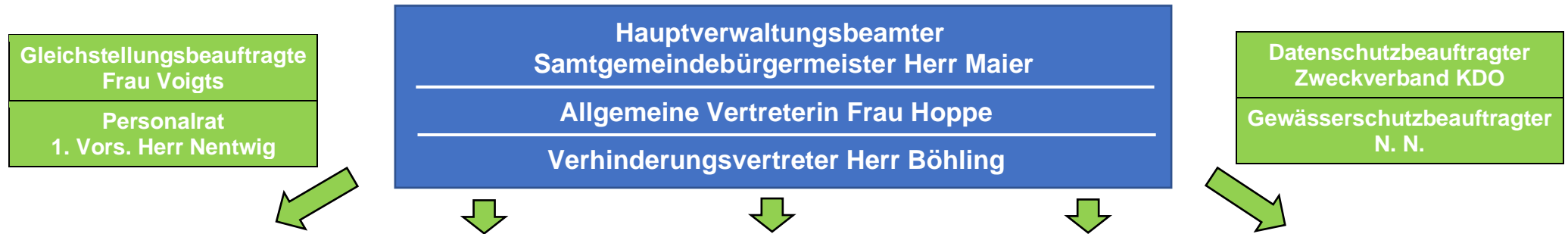


Verwaltungsorganisation



Fachdienst 10 Personal & Steuerung	Fachdienst 20 Finanzen	Fachdienst 30 Bürgerservice	Fachdienst 40/50 KiTas & Schulen	Fachdienst 60 Bau & Planung
Herr Böhling Vertreterin Frau Holsten	Frau Schrader komm. Vertreter Herr Mahnken	Frau Hoppe <i>(derzeit mit der Aufgabenwahrnehmung betraut)</i> Vertreterin Frau Voigts	Frau Seifer Vertreterin Frau Stephanski	Herr Raatz Vertreter Herr Behrens
Personal & Interne Dienste Herr Böhling (Ltg.) Frau K. Holsten Assistenz d. Verwaltungsleitung Frau Claassen EDV/Digitalisierung Herr Birkefeld Frau Quast Zentrale Frau Brooks Frau Staack Reinigungskräfte Rathaus Frau Blümke Frau Glüsing Frau Grimm Auszubildende Frau Gerull Frau C. Holsten	Kämmerei Frau Schrader (Ltg. komm.) Frau Fahrenholz Herr Mahnken # * Frau Schmitz Frau Schrader Steueramt Frau K. Fechner Frau Gallmann Kasse Frau Müller-Bremer # * Frau Unthan (Ltg.) Vollstreckung Frau Dumke-Heidrich # *	Bürgerbüro Frau Dumke-Heidrich # * Frau Gerken-Scupin Frau Rukhaber Frau Stargardt Standesamt Frau Voigts # Integration Frau Mantwill	Kindertagesstätten/Schulen Frau Seifer (Ltg.) Frau N. Fechner Frau Groth Frau Stephanski KiTa Leitungen <u>Fintel:</u> Frau Kalwait <u>Helvesiek:</u> Herr Müller <u>Lauenbrück:</u> Alte Post: Frau Runge Löwenburg: Frau Nentwig <u>Stemmen:</u> Frau Runge (kom.) <u>Vahlde:</u> Frau Sablotzke Schulsekretariate <u>Grundschule Fintel:</u> Frau Schulz <u>Grundschule Lauenbrück:</u> Frau Baden <u>Fintauschule:</u> Frau Hastedt Frau Schwiebert Frau Wahlers	Bau und Planung Herr Raatz (Ltg.) Herr Behrens Herr Hoppe ** Herr Schildhauer Herr Topfstedt Herr Wellenbrock Fördermittel- und Projektkoordination Frau Riebesel Außendienst/Bauhof Herr Hillermann, Herr Staack, Herr Stegen, Herr Wangerin, Herr Witte Abwasserreinigungsanlage Herr Bellmann, Herr Lindhorst, Herr Nentwig, Herr Wahlers Grundschule Fintel: Schulhausmeister Herr Kohnen, Herr Lünsmann Grundschule + Rathaus Lauenb.: Schulhausmeister Herr Hoffmann Fintauschule: Schulhausmeister Herr Kroh, Herr Scholz