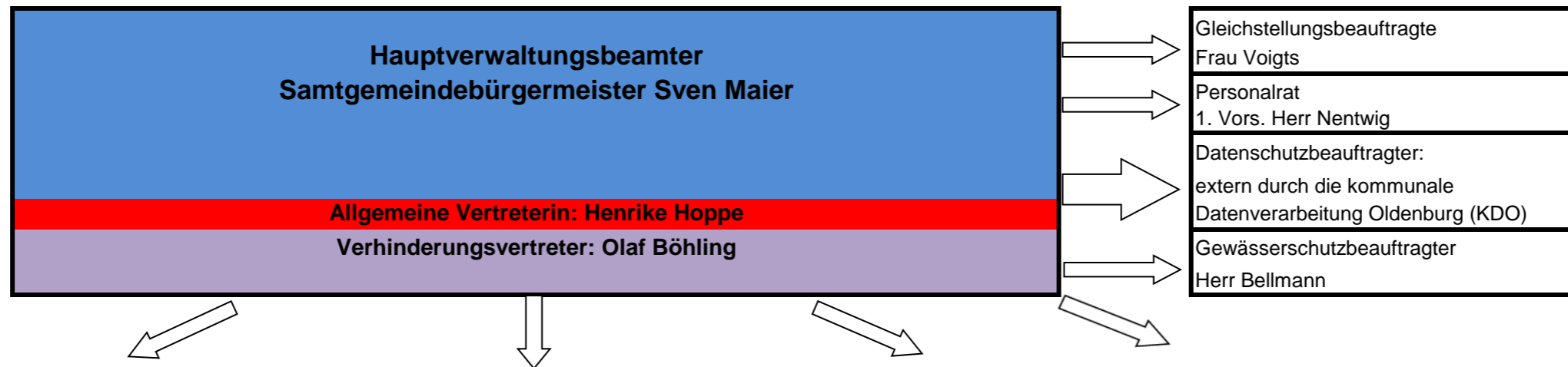
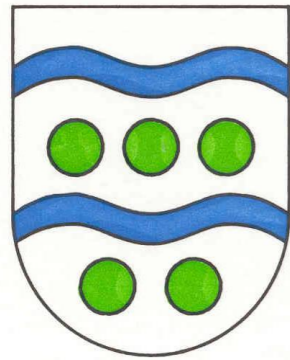


# Verwaltungsorganisation

Stand: April 2023



Fachdienst 10	Fachdienst 20	Fachdienst 30	Fachdienst 40/50	Fachdienst 60
<b>Personal &amp; Steuerung</b>	<b>Finanzen</b>	<b>Bürgerservice</b>	<b>KiTas &amp; Schulen</b>	<b>Bau und Planung</b>
<b>Herr Böhling</b> Vertreterin: Frau Holsten	<b>Herr Mahnken</b> Vertreterin: Frau Marquardt	<b>Frau Stargardt</b> Vertreterin: Frau Voigts	<b>Frau Seifer</b> Vertreterin: Frau Stephanski	<b>Herr Raatz</b> Vertreter: Herr Behrens
<b>Personal &amp; Interne Dienste</b> -Herr Böhling -Frau Holsten  <b>Vorzimmer</b> -Frau Claassen  <b>EDV</b> -Frau Quast -Herr Birkefeld  <b>Zentrale</b> -Frau Broocks  <b>Reinigungskräfte Rathaus</b> -Frau Grimm -Frau Glüsing  <b>Auszubildende</b> -Herr Maack -Frau Rukhaber  <b>Bundesfreiwilligendienst</b>  <b>Praktikanten</b>	<b>Kämmerei</b> -Herr Mahnken -Frau Schrader -Frau Schmitz  <b>Steueramt</b> -Herr S. Behrens -Frau Fahrenholz (EZ) -Frau Groth -Frau Hentschel (EZ)  <b>Kasse</b> -Frau Marquardt (Kassenleiterin) -Frau Unthan (stv. Kassenleiterin)  <b>Vollstreckung</b> -Herr Riebesehl	<b>Bürgerbüro</b> -Frau Stargardt -Frau Dumke-Heidrich# -Frau Wander -Frau Voigts# -Frau Müller-Bremer# (Fintel*)  <b>Standesamt</b> -Frau Voigts#  <b>Außendienst Asyl</b> -Herr Hoffmann -Herr Staack	<b>Kindertagesstätten</b> -Frau Seifer -Frau Heusser (EZ) -Frau Stephanski -Frau Fechner  <b>Schulverwaltung</b> -Frau Seifer -Frau Stephanski -Frau Fechner  <b>KiTas</b> Fintel: Ltg. Frau Kalwait Helvesiek: Ltg. Frau Holst Löwenburg: Ltg. Frau Harder Alte Post: Ltg. Frau Runge Stemmen: Ltg. Frau Kontag Vahlde: Ltg. Frau Sablotzke  <b>Schulsekretariate</b> -Frau Schulz (Grundschule Fintel) -Frau Baden (Grundschule Lauenbrück) -Frau Wahlers -Frau Schwiebert -Frau Hastedt (Fintauschule)	<b>Bau und Planung</b> -Herr Raatz -Herr V. Behrens -Herr Schildhauer -Herr Wellenbrock -Herr Hoppe (Brandschutzbeauftragter) -Herr Topfstedt -Herr Weiß (Klimaschutzmanager)  <b>Außendienst/Bauhof</b> -Herr Witte -Herr Stegen -Herr Wahlers -Herr Staack  <b>Abwasserreinigungsanlage</b> -Herr Bellmann -Herr Lindhorst -Herr Nentwig  <b>Gebäudemanagement</b> -Schulhausmeister Scholz (Fintauschule) -Herr Lüdemann (Fintauschule) -Schulhausmeister Hoffmann (Grundschule + Rathaus Lauenbrück) -Schulhausmeister Kohnen (Grundschule Fintel) -Reinigungskräfte

#Standesbeamte    EZ = Elternzeit  
\* Außenstelle Fintel