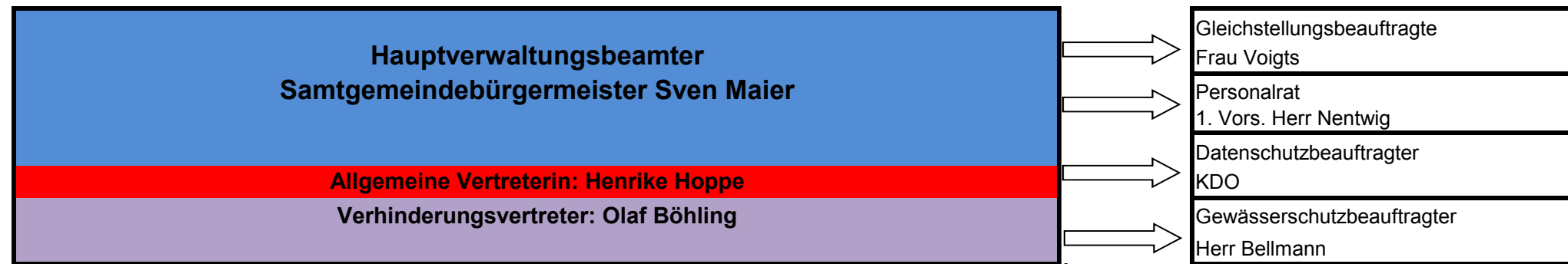


Verwaltungsorganisation

Stand: August 2022



Fachdienst 10	Fachdienst 20	Fachdienst 30	Fachdienst 40/50	Fachdienst 60
Personal & Steuerung	Finanzen	Bürgerservice	Ki Tas & Schulen	Bau und Planung
Herr Böhling Vertreterin: Frau Holsten	Herr Mahnken Vertreterin: Frau Marquardt	Frau Stargardt Vertreterin: Frau Voigts	N.N. Vertreterin: Frau Stephanski	Herr Raatz Vertreter: Herr Behrens
Personal & Interne Dienste -Herr Böhling -Frau Holsten Vorzimmer -Frau Claassen EDV -Frau Quast -Herr Birkefeld Zentrale -Frau Brooks Reinigungskräfte Rathaus -Frau Grimm -Frau Glüsing Auszubildende -Herr Maack -Frau Rukhaber Bundesfreiwilligendienst Praktikanten	Kämmerei -Herr Mahnken# -Frau Schrader -Frau Schmitz -Herr Indorf Steueramt -Herr Behrens -Frau Fahrenholz (EZ) -Frau Groth -Frau Hentschel(EZ) Kasse -Frau Marquardt (Kassenleiterin) -Frau Unthan (stv. Kassenleiterin) Vollstreckung -Herr Riebesehl	Bürgerbüro -Frau Stargardt -Frau Dumke-Heidrich -Frau Wander -Frau Voigts# -Frau Müller-Bremer# (Fintel) -Frau Kolodzik (Fintel) Standesamt -Frau Voigts# Außendienst Asyl -Herr Hoffmann	Kindertagesstätten -Frau Heusser (EZ) -Frau Stephanski -Frau Fechner Schulverwaltung -N.N. Ki Tas Fintel: Ltg. Frau Kalwait Helvesiek: Ltg. Frau Holst Löwenburg: Ltg. Frau Harder Alte Post: Ltg. Frau Runge Stemmen: Ltg. Frau Wiebusch Vahlde: Ltg. Frau Sablotzke Schulsekretariate -Frau Schulz (Grundschule Fintel) -Frau Baden (Grundschule Lauenbrück) -Frau Wahlers -Frau Schwiebert -Frau Hastedt (Fintauschule)	Bau und Planung -Herr Raatz -Herr Behrens -Herr Schildhauer -Herr Wellenbrock -Herr Hoppe (Brandschutzbeauftragter) -Herr Topfstedt -Herr Weiß (Klimamanager) Außendienst/Bauhof -Herr Kohnen -Herr Nentwig -Herr Witte -Herr Wahlers Abwasserreinigungsanlage -Herr Bellmann -Herr Lindhorst -Herr Nentwig Gebäudemanagement -Schulhausmeister Scholz (Fintauschule) -Herr Lüdemann (Fintauschule) -Schulhausmeister Hoffmann (Grundschule + Rathaus Lauenbrück) -Schulhausmeister Stegen (Grundschule Fintel) -Reinigungskräfte

#Standesbeamte