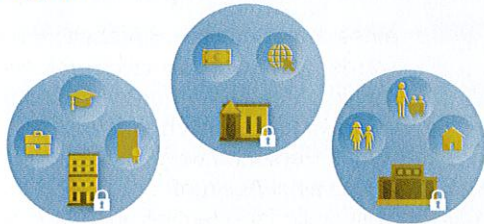


Was passiert mit meinen Angaben?

Die sogenannten Hilfsmerkmale (Name, Informationen zur Anschrift) und die Erhebungsmerkmale (Antworten zu den gestellten Fragen) werden unter Beachtung der datenschutzrechtlichen Bestimmungen getrennt voneinander gespeichert. Für die statistische Aufbereitung der Befragungsdaten werden Ihrem Haushalt und Gebäude sogenannte Ordnungsnummern zugewiesen und gespeichert. Somit bleibt von Ihren Angaben letztlich nur ein aus Ziffern bestehender **anonymisierter Datensatz**, der mit den anonymisierten Datensätzen aller Befragten zusammengefügt wird.

Diese Daten werden von uns ausgewertet. Die Ergebnisse werden statistisch so aufbereitet, dass sie für die ganze Bevölkerung Deutschlands stehen. Am Ende veröffentlichen wir dann Ergebnisse beispielsweise darüber, wie viele Personen in einer bestimmten Region verheiratet und erwerbstätig sind. **Aussagen über Einzelne sind nicht möglich.**



Ihre Daten im Schutz des Gesetzes

Ihre Angaben werden grundsätzlich geheim gehalten und **ausschließlich für statistische Zwecke** verwendet. Dies umfasst auch die Angaben, die bei den EU-weiten Befragungen zur Arbeitsmarktbeteiligung, zu Einkommen und Lebensbedingungen sowie zur Internetnutzung erhoben und ohne Namen und Anschriften an das Statistische Amt der Europäischen Union (Eurostat) übermittelt werden.

Spätestens nach Abschluss der Datenaufbereitung der letzten Folgebefragung werden alle Erhebungsunterlagen sowie die Hilfsmerkmale vernichtet bzw. gelöscht. Bestehen bleiben nur anonyme zusammengefasste Ergebnisse.

Ergebnisse aus dem Mikrozensus

Die Statistischen Ämter des Bundes und der Länder veröffentlichen die Ergebnisse in Form von Tabellen und grafischen Darstellungen auf ihren Webseiten und in gedruckter Form. Diese Ergebnisse stehen allen interessierten Bürgerinnen und Bürgern sowie Regierung, Parlament, Verwaltung, Wirtschaft, Wissenschaft und den Medien zur Verfügung. Regelmäßige Pressemitteilungen sowie Pressekonferenzen zu den Ergebnissen des Mikrozensus erzielen ein großes Interesse in den Medien.



Schon gewusst?

- In den letzten 15 Jahren ist die Zahl der Alleinlebenden um 16 % gestiegen. Damit lebte 2020 jede/-r Sechste allein in einem Haushalt.
- Knapp die Hälfte der Bevölkerung (47 %) bestritt 2020 den überwiegenden Lebensunterhalt durch eigene Erwerbstätigkeit. Für fast jede vierte Person (24 %) waren Einkünfte von Angehörigen (z. B. von Partner/-in, Eltern) die Haupteinkommensquelle. Weitere 22 % lebten hauptsächlich von Renten- und Pensionszahlungen.
- Nach Angaben der befragten Haushalte erfüllten 2018 nur ca. 10 % aller bewohnten Wohnungen in Deutschland die Merkmale für einen barriere-reduzierten Zugang. Das bedeutet, dass nur jede zehnte Wohnung z. B. von Menschen im Rollstuhl ohne Probleme erreicht werden kann (keine Stufen, ausreichend breite Haustür und Flure).
- 2020 arbeiteten 69 % der erwerbstätigen Mütter mit minderjährigen Kindern im Haushalt in Teilzeit. 20 Jahre zuvor waren 58 % der erwerbstätigen Mütter teilzeitbeschäftigt.
- 2020 wohnten nur noch 20 % der Töchter im Alter von 25 Jahren im Elternhaus. Bei den Söhnen waren es 35 %.

Ergebnisse des Mikrozensus

Rechtsgrundlagen

Grundlagen für die Mikrozensusbefragung sind das Mikrozensusgesetz (MZG) in Verbindung mit dem Bundesstatistikgesetz (BStatG) sowie abhängig vom jeweiligen Fragebogen (Erhebungsteil) weitere Verordnungen der Europäischen Union.

Kontakt und weitere Informationen



Bei Fragen steht Ihnen das Mikrozensus-Team Ihres Statistischen Landesamtes persönlich und beratend zur Verfügung. Ihre Anfragen werden selbstverständlich vertraulich behandelt.

Die Kontaktdaten Ihres Statistischen Landesamtes sowie weitere Informationen rund um den Mikrozensus einschließlich Musterfragebogen finden Sie online unter [mikrozensus.de](https://www.mikrozensus.de)

Vielen Dank für Ihre Unterstützung!



Erschienen im September 2021

© Statistisches Bundesamt (Destatis), 2021 (im Auftrag der Herausbergemeinschaft) Vervielfältigung und Verbreitung, auch auszugsweise, mit Quellenangabe gestattet.